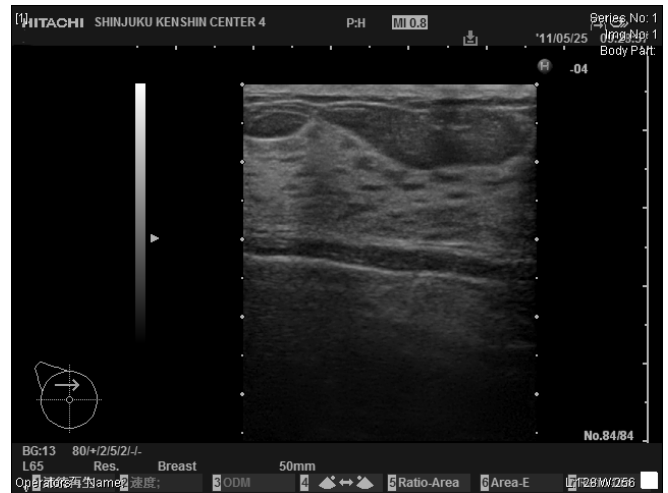
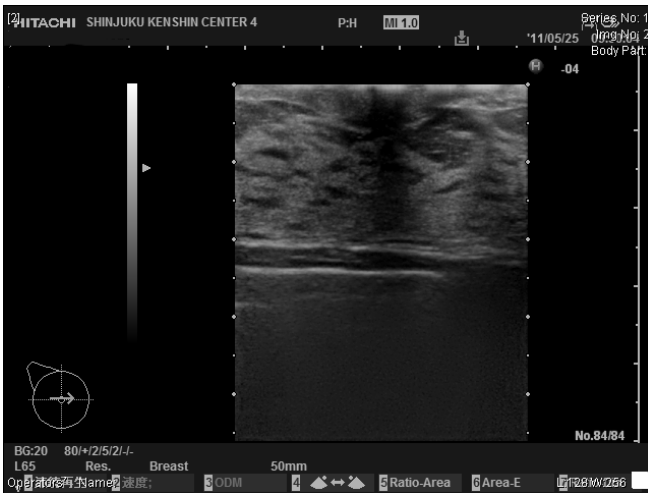


巡回健診 乳腺エコー マニュアル



重要: 腹部終了後、続けて検査を行わずに番号を入力しなおし、別ファイルで検査を行ってください。

◆ルチン撮像

片側2枚ずつ、計4枚の写真を撮る。

- ・ニップル下横断像
- ・C領域横断像 ※2019年よりAC→C領域に変更
- ・カラーをかける場合は流速3.0cm/sec以下でお願いします。

◆乳がんOPE後の場合

部分切除か全摘等か分かるように部位をシェーマに記載し、以下の写真を撮影してください。(良性腫瘍摘出の場合は不要です)

部分切除→切除部位の写真

全摘→胸筋の写真

◆計測

- ・嚢胞→長径のみ(多発の場合は最大のものののみ計測)
- ・腫瘍→長径×厚み×短径(厚みは長径のほうで計測してください)

◆所見の書き方などは別紙参照